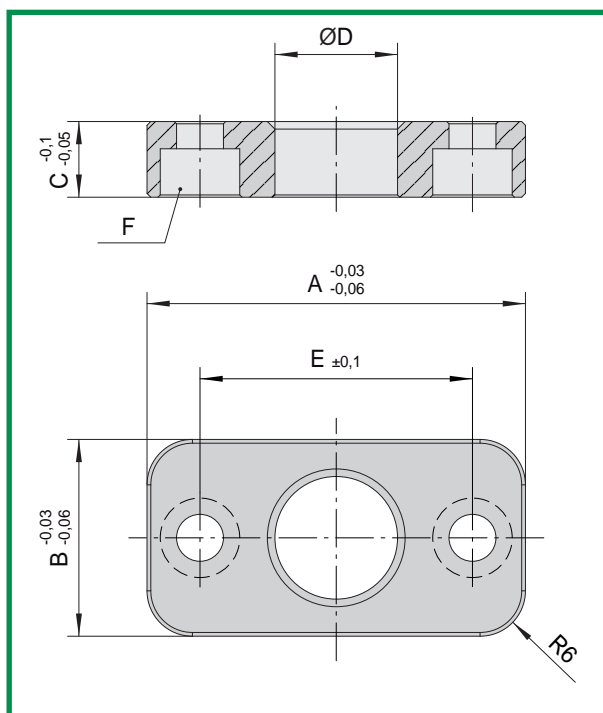


COD.: **DS8L**

COD.	A	B	C	D	E	F	G
DS8L	8	42	25	50	82	27	60

Mat.: Acero al carbono. Dureza: 540 HRV
Carbonitruración profundidad 0,5mm

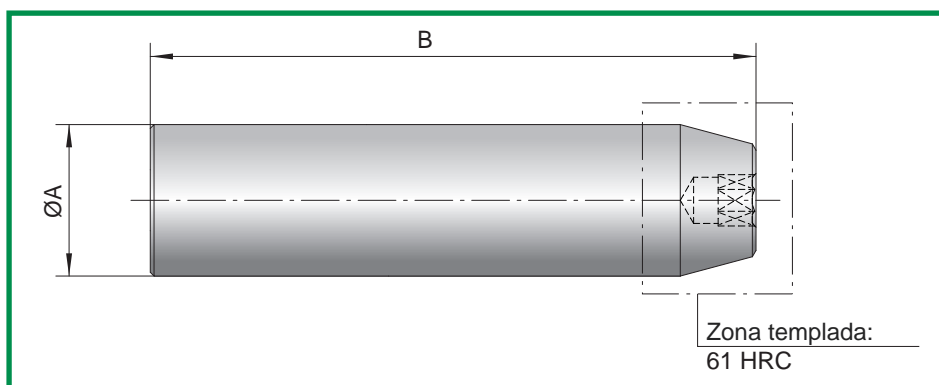


COD.: **DS8PA**

COD.	A	B	C	D	E	F
DS8PA	50	26	10	16,2	36	M6

Mat.: Acero al carbono. Dureza: 540 HRV
Carbonitruración profundidad 0,5mm

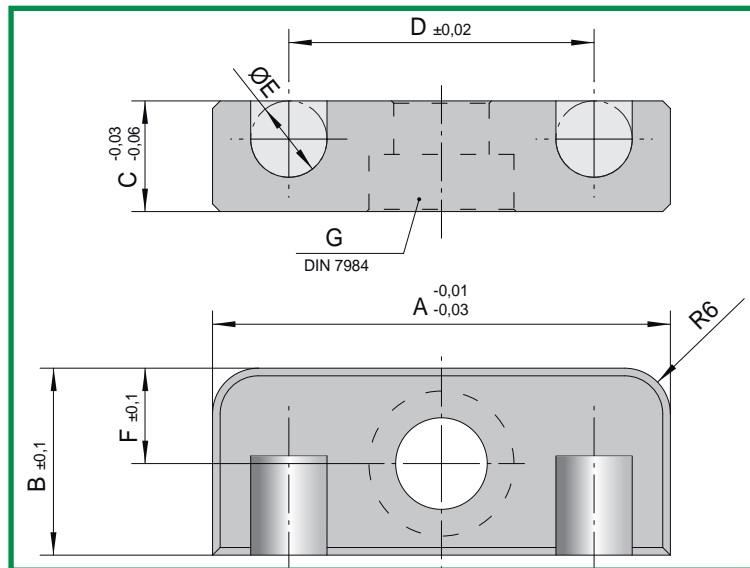
PERNO DE LIBERACIÓN DS



COD.: **DS8P**

COD.	A	B
DS8P	16	200

Mat.: 7225. Dureza: 800 N/mm² (21,7 HRC)
Nitruración profundidad 0,1mm

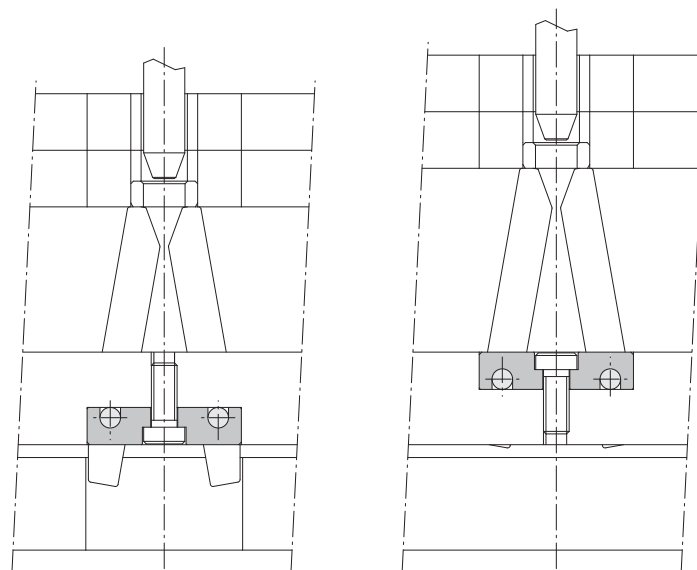


COD.: **DS8PS**

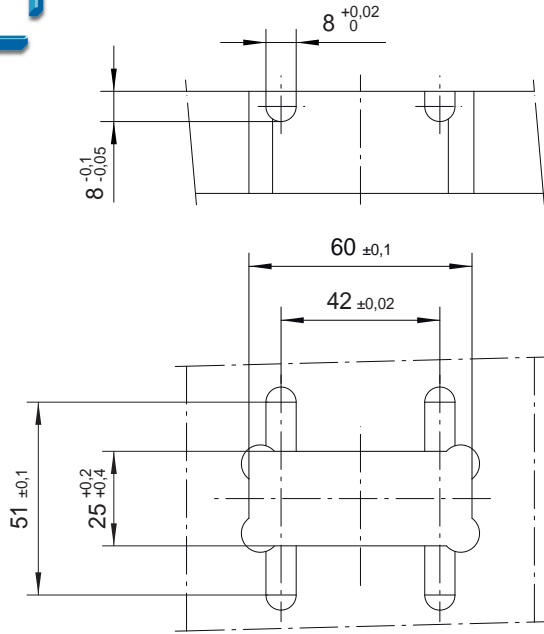
COD.	A	B	C	D	E	F	G
DS8PS	60	24,5	14,5	42	8	12,5	M12

Mat.: Acero al carbono. Dureza: 540 HRV
Nitrurado profundidad 0,3mm

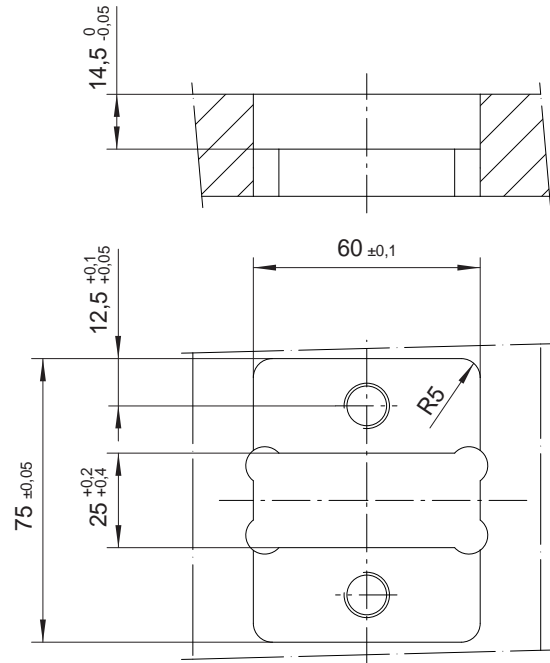
NOTAS TÉCNICAS



Ejemplo de aplicación placa Porta-Pasadores

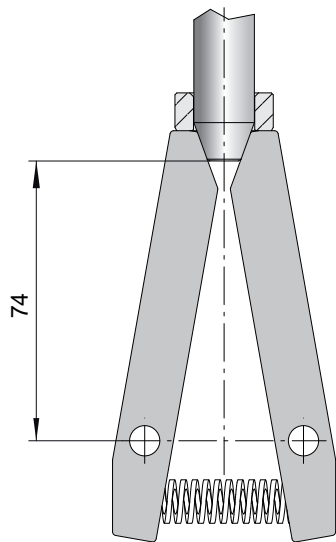


Mecanizado del alojamiento aconsejado aplicación sin placa Porta-pasadores.

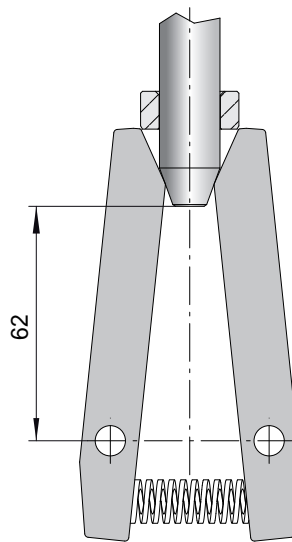


Mecanizado del alojamiento aconsejado aplicación con placa Porta-pasadores.

CARRERA MÍNIMA

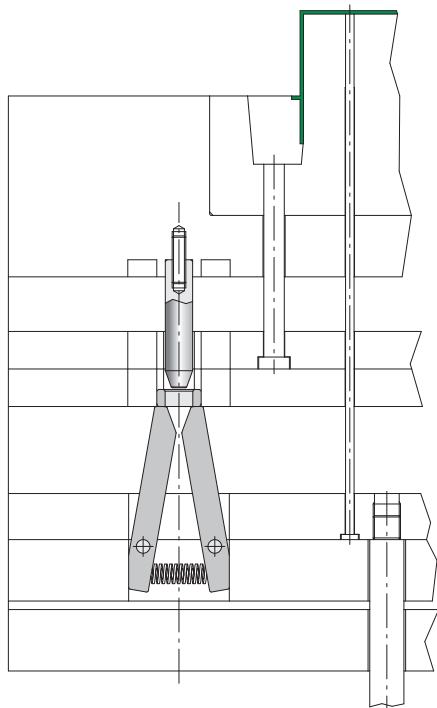


PUNTO INICIAL DE LIBERACIÓN



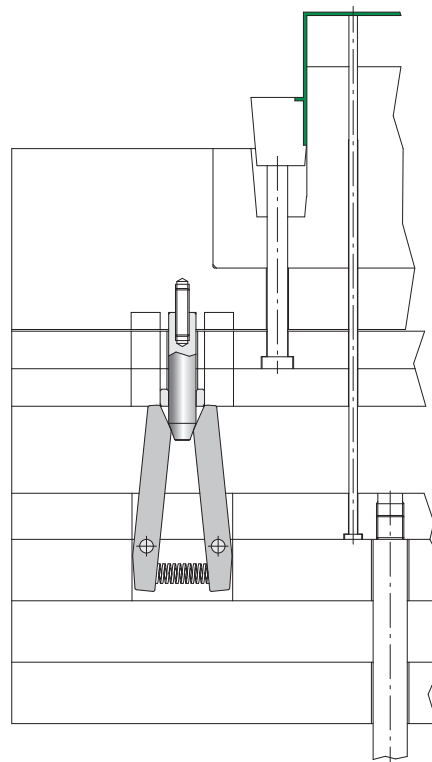
PUNTO FINAL DE LIBERACIÓN

Para garantizar la correcta liberación del dispositivo es necesaria una carrera mínima de 12 mm.



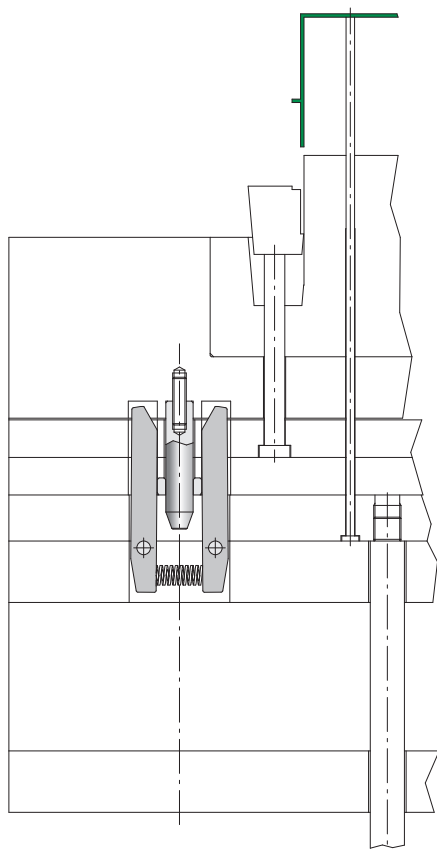
POSICIÓN DE INICIO

El sistema DS mantiene separados los paquetes de expulsión.



PRIMERA CARRERA

El paquete inferior transmite el movimiento al paquete superior a través del sistema DS. Ambos paquetes se mueven manteniendo la misma distancia hasta alcanzar el punto de liberación.

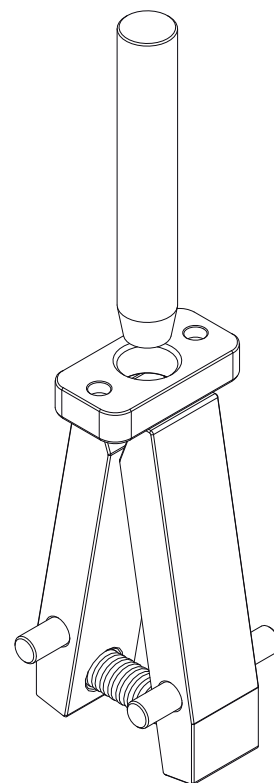


SEGUNDA CARRERA

Tras la liberación, el paquete inferior realiza la segunda carrera.

COD. KIT	COD.	COMPONENTES
DS8K1	DS8L	LEVA DE EMPUJE DS (2)
	DS8PA	PLACA DE APOYO DS
	DS8P	PERNO DE LIBERACIÓN DS

El kit incluye: pasadores Ø8x50 (2) - Tornillos de fijación M6x12 (2)
- muelle de retorno



COD. KIT	COD.	COMPONENTES
DS8K2	DS8L	LEVA DE EMPUJE DS (2)
	DS8PA	PLACA DE APOYO DS
	DS8PS	PLACA PORTA-PASADORES DS (2)
	DS8P	PERNO DE LIBERACIÓN DS

El kit incluye: pasadores Ø8x50 (2) - tornillos de fijación M6x12(2) -
tornillos de fijación M12x25 DIN 7984 (2) - muelle de retorno

