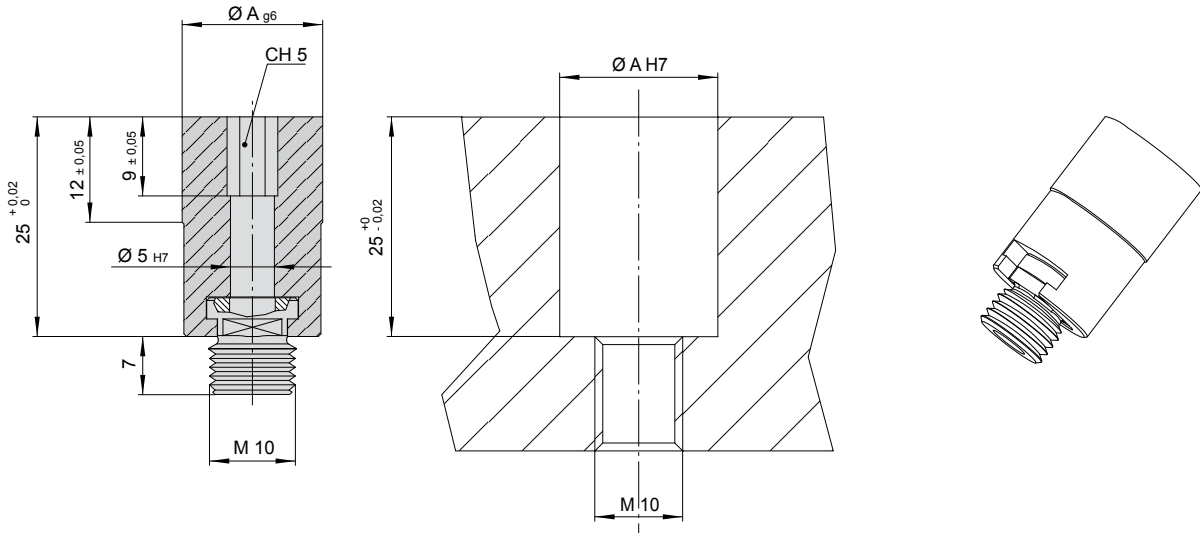


SELECTOR DE COLADA

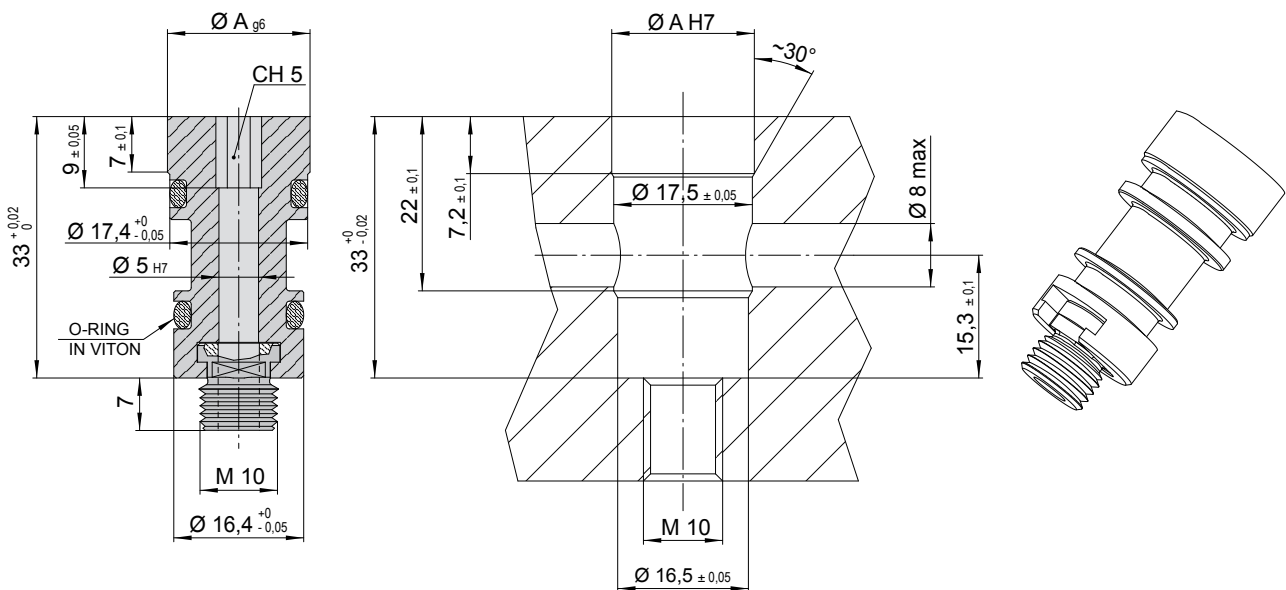


COD.: **SC-..**

COD.	A
SC-14	14
SC-16	16

Mat.: AISI 420B
Dureza: 50 ÷ 52 HRC

SELECTOR DE COLADA CON REFRIGERACIÓN



COD.: **SCR-18**

COD.	A
SCR-18	18

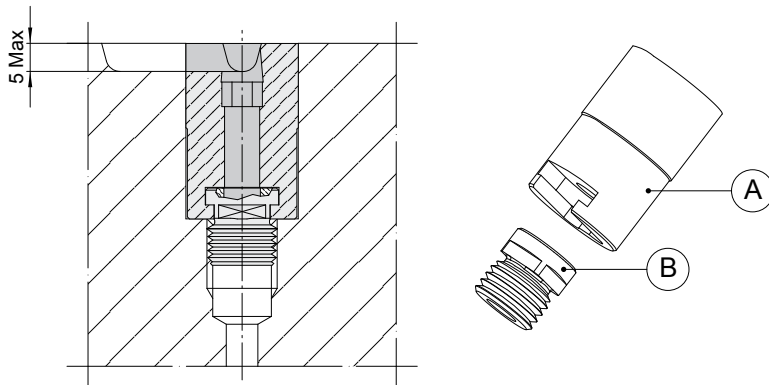
Mat.: AISI 420B
Dureza: 50 ÷ 52 HRC

CARACTERÍSTICAS

- 1) FACILIDAD DE MONTAJE Y DESMONTAJE FRONTAL;
- 2) POSIBILIDAD DE REFRIGERAR LA ZONA DE INYECCIÓN;
- 3) INOXIDABLE;
- 4) PREPARADO PARA EXPULSORES Ø5mm.

PROCEDIMIENTO DE APLICACIÓN

1. Insertar en su alojamiento el selector de inyección y empújelo hasta el fondo.
2. Realizar los mecanizados necesarios para la consecución de los canales de colada.
3. Para cambiar la orientación de los canales de colada basta con desenroscar el selector, retirar el elemento B y re-insertarlo girado en el ángulo deseado (90° - 180° - 270°).



EJEMPLO:

